

# 前立腺MRI検診

前立腺がんは、近年の急激な高齢化や食生活の欧米化などの原因により、2019年では、男性のがん罹患率で大腸がんや胃がんを抜いて1位となりました。前立腺がんは進行すると全身の骨に転移しやすく、いかに早期発見するかが重要となります。

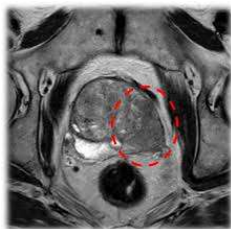
オプションのPSA検査(血液検査)と組み合わせることで、より精度の高い前立腺がんの検出が可能です。

このような方にお勧め

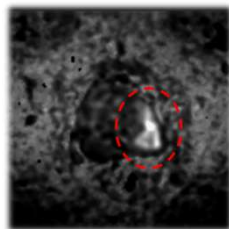
- 50歳以上の男性
- 最近トイレが近い方
- 夜トイレに行くようになった方
- PSA検査(血液検査)で異常を指摘された方 など



前立腺がん

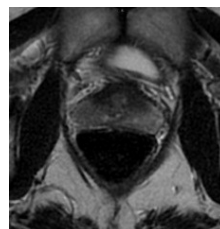


T2強調画像

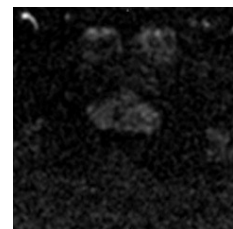


拡散強調画像 (DWI)

正常例



T2強調画像



拡散強調画像 (DWI)

MRI装置はコンピューターで画像を作成し、構造をみる装置でありエックス線の代わりに磁力を使います。そのため、放射線による被ばくはありません。

※ 取り外しできない体内・外の金属類、機械、人工的なものがある場合、閉所が苦手な方、長時間上向きで寝るのが困難な方は前立腺MRI検診を行うことはできませんのでご注意ください。

費用 : 前立腺MRI 16,000円(税込)

オプション

PSA検査(血液検査) : 助成なし 2,750円(税込)

助成あり 800円(税込)

※助成対象 海津市在住の50歳以上男性 1回/年度

実施日 : 月・水・金曜日 13:30~ (年末年始・祝祭日除く)

検査時間:前立腺MRI検査は20分程度です。混雑、救急対応のためお待たせする場合がございます。

結果報告:受診日から2~3週間後に郵送いたします。

ご予約 :電話(0584-53-7111)にて「前立腺MRI検診の予約」とお申し下さい。

※MRI検診を行うことができない事項について不明なことがありましたら、ご予約時にお話し下さい。

お問い合わせ先 海津市医師会病院

〒503-0628 岐阜県海津市海津町福江656-16

(0584)53-7111